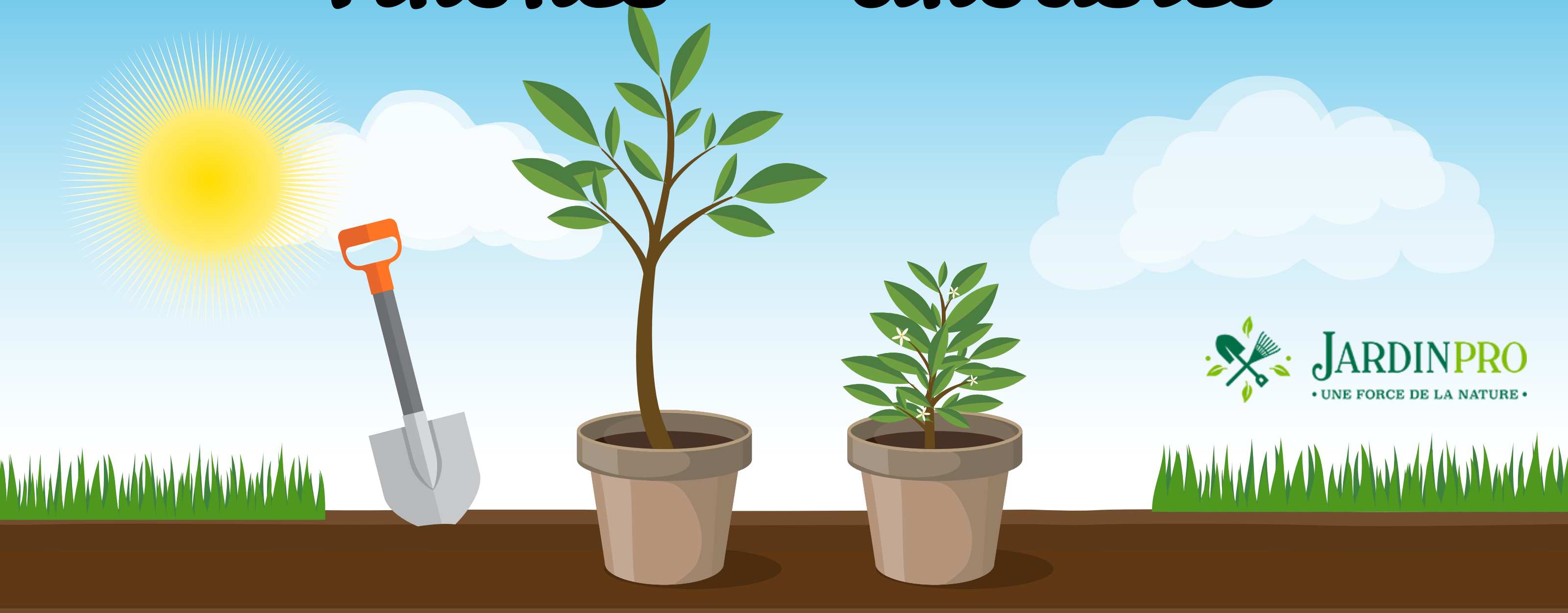


# • Guide d'arrosage •

## Arbres *ou* arbustes



 **JARDINPRO**  
• UNE FORCE DE LA NATURE •

**1<sup>er</sup> arrosage**



**Jours 2 à 4**



**Semaines 1-2**

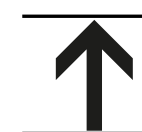
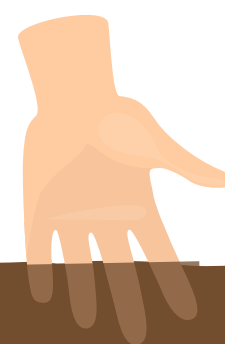


**Pour le reste de la saison**



= 1 format de pot  
en quantité  
d'eau

Durant une canicule, vérifiez quotidiennement la profondeur d'humidité du terreau.



2,5 cm d'humidité